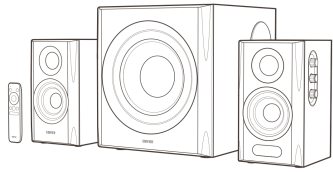


S355DB
Активная акустическая система

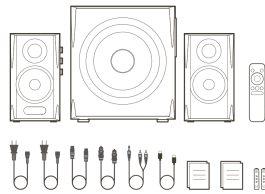


— Руководство пользователя —

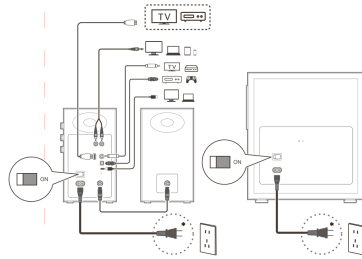
Model: EDF100121



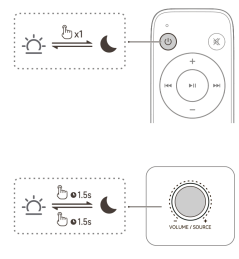
RU Что в коробке?



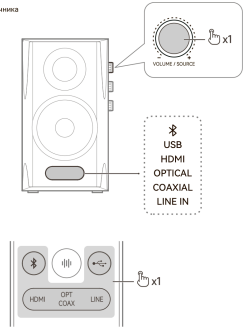
RU Подключение по кабелю



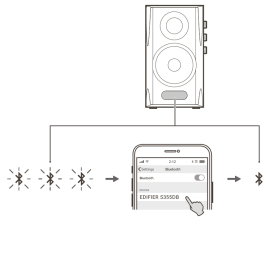
RU Режим сна/и активация



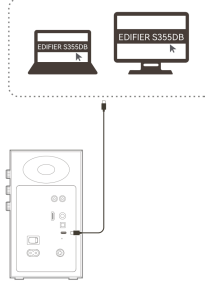
RU Выбор источника



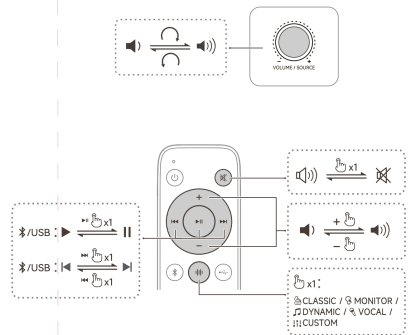
RU Соединение по Bluetooth



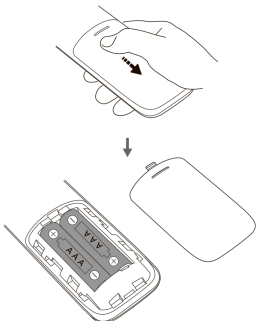
RU USB-подключение



RU Управление воспроизведением



RU Заряда батареи



Edition 1.0, January 2026
IB-200-9355DB-01

For more information, please visit our website:

www.edifier.com

EDIFIER Connex app



Edifier International Limited
P.O. Box 6264
General Post Office
Hong Kong
Tel: +852 2522 4999
Fax: +852 2522 1999
www.edifier.com
© 2026 Edifier International Limited. All rights reserved.
Printed in China

NOTICE:
For the need of technical improvement and system upgrade, information contained herein may be subject to change from time to time without prior notice.
Products of EDIFIER will be customized for different applications. Pictures and Illustrations shown on this manual may be slightly different from actual product. If any difference is found, the actual product prevails.

RU

■ Дополнительные кнопки

- Изображение приведено для справки. Конструкции могут отличаться.
- Предназначены для управления функциями, которые могут незначительно отличаться от фактического продукта. В случае различий приоритет отдается реальному изделию.

■ Подключение по кабелю

- Видеозащитка: 100-240 В~; 50/60 Гц; 600 мА (Сателлитная акустика), 100-240 В~; 50/60 Гц; 1 А (Субвуфер)
- Подключение HDMI eARC: Исключительно Ultra High Speed HDMI™ (не входит в комплект) для подключения порта HDMI eARC колонки к порту HDMI eARC или ARC на вашем телевизоре или устройстве-источнике.
- Обратитесь к руководству пользователя вашего телевизора или устройства-источника для настройки HDMI (1) Выключите функцию HDMI ARC или ARC (2) Установите формат цифрового аудиосигнала в PCM (3) Включите функцию HDMI CEC, чтобы управлять колонкой с пульта телевизора или устройства-источника (например, режим сна/и активация, спящий режим, регулировка громкости).
- Данный раздел показан только для иллюстрации.
- **Выключение/включение питания**
 - Включение питания: Переместить кнопку основного питания в положение «ON».
 - Выключение питания: Переместить кнопку основного питания в положение «OFF».
- **Функция энергосбережения**
 - 1. При подключении через вход Bluetooth (или HDMI) через 15 минут бездействия (отсутствие воспроизведения звука или выполнения действий) колонка перейдет в энергосберегающий режим, если подключено какое-либо устройство Bluetooth или устройство, передающее сигнал по HDMI. При возобновлении воспроизведения приблизительно через 1 секунду колонка вернется в рабочий режим.
 - 2. При подключении через вход Bluetooth (или HDMI) колонка автоматически выключается через 15 минут бездействия, если не подключено какое-либо устройство Bluetooth или устройство, передающее сигнал по HDMI.
 - 3. При подключении по линейному, USB, оптическому или коаксиальному входу колонка автоматически выключается через 15 минут бездействия (отсутствие воспроизведения звука или выполнения действий).
- Примечание: Эта функция выключена по умолчанию. Чтобы отключить, или изменить связь звуковой функции, уменьшите громкость до 0, затем нажмите и удерживайте кнопку «+» на пульте дистанционного управления в течение 2 секунд. Для подключения Bluetooth функция на дисплее появится сообщение «ECO OFF». В противном случае будет отображаться сообщение «ECO ON». Эту функцию можно отключить только «Мое устройство» > «Энергосберегающий режим» приложение Edifier Connect.

■ Соединение по Bluetooth

- Колонка поддерживает одностороннее подключение двух устройств Bluetooth.
- Подключение к двум устройствам:**
 1. Нажмите кнопку «VOLUME/SOURCE» на активной сателлитной колонке или кнопку «+» на пульте дистанционного управления для перехода в режим Bluetooth. Если изначально устройство не подключено, колонка автоматически перейдет в режим Bluetooth (на экране будет мигать значок «+» в). В ином случае, дважды нажмите ручку «VOLUME/SOURCE» на активной колонке или нажмите и удерживайте кнопку «+» на пульте в течение 1,5 секунд.
 2. Выберите на устройстве EDIFIER S355DB в списке устройств Bluetooth. После установления соединения значок «+» будет светиться постоянно.
 - Чтобы отключиться от текущего Bluetooth-устройства, дважды нажмите ручку «VOLUME/SOURCE» на активной колонке или нажмите и удерживайте кнопку «+» на пульте в течение 1,5 секунд.

Подключение к двум устройствам:

1. Подключитесь к устройству, затем дважды нажмите ручку «VOLUME/SOURCE» на активной колонке или нажмите и удерживайте кнопку «+» на пульте в течение 1,5 секунд (значок «+» будет мигать).
 2. Выберите на втором устройстве EDIFIER S355DB в списке устройств Bluetooth. После установления соединения значок «+» будет светиться постоянно.
 3. На первом устройстве выберите EDIFIER S355DB в списке устройств Bluetooth для повторного подключения.
 - Перед выполнением повторной передачи звука со второго устройства Bluetooth поставьте на паузу или остановите воспроизведение на текущем устройстве.
- Примечание: Если в течение 10 минут на одно устройство не подключено, колонка перейдет в скрытый режим подключения по протоколу Bluetooth (значок «+» на экране не будет мигать на экране). В таком режиме (1) новое устройство не могут обнаружить колонку, но (2) можно возобновить подключение устройства, уже включенного в список записей о сопряжении колонки, выбрав EDIFIER S355DB из его списка устройств для подключения по протоколу Bluetooth. Чтобы выйти из скрытого режима Bluetooth, нажмите кнопку «VOLUME/SOURCE» на активной сателлитной колонке или кнопку «+» на пульте дистанционного управления.
- При перемещении в режим Bluetooth колонка автоматически восстановит соединение с последними подключенными устройствами.
- **Управление воспроизведением**
Примечание: Сигналы/данные транслируются на поддерживаемые. Регулировку громкости следует проводить на колонке и устройстве по отдельности.
- **Применение Edifier Connect**
1. С помощью своего смартфона/планшета отсканируйте QR-код в правом руководстве пользователя или на упаковке.
 - Вы также можете выполнить поиск «EDIFIER Connex» в магазине Apple App Store (для устройств с iOS) или Google Play (для устройств с Android).
 2. Загрузите и установите приложение.
 3. Подключите смартфон/планшет к колонке через Bluetooth.
 4. Откройте приложение EDIFIER Connex на своем смартфоне/планшете.
 5. Количество меню перед выполнением настройки и управления воспроизведением.
- **Характеристика**
Общая выходная мощность (RMS): 15 Вт+15 Вт (BAL), 25 Вт+25 Вт (DUAL), 70 Вт Вт (H4)
Частотный диапазон: 200 Гц-40 Гц (Сателлитная акустика), 44 Гц-120 Гц (Субвуфер)
Дополнительные сведения о EDIFIER см. на веб-сайте www.edifier.com
Для запросов к EDIFIER по параллельным обязательствам посетите страницу соответствующей страны на www.edifier.com и ознакомьтесь с разделом гарантийных обязательств.



This equipment complies with European Commission Regulation (EU) 2023/826.
Off mode: < 0.50W
Standby mode (when all wireless connections are deactivated): < 0.50W
Networked standby mode for the speaker: < 2W
The period of time after which the power management function switches the equipment automatically into: 15 minutes